

# 地元の特産品を通じて、地域とふれあう

## ANZU Marche あんずマルシェ

4.8(水) AM10:00  
PM1:30

一宮西病院 B棟1階  
ホスピタルストリート南側



### 尾張一宮4Hクラブ

地元農家の若手グループが一つ一つ丁寧に育てた野菜・くだものやジャムなどの加工品も販売。



### 一宮市障害者自立支援協議会

福祉事業所で一つ一つ丁寧につくられたお菓子や縫製品などの販売。

※毎月出店する事業所は変わります。



### 福祉ネイルカドルサロン

福祉ネイリスト®による皆様の日々に寄り添うネイルケアの提供。

### 三井宮蔵

一宮で育まれた味を大切に漬け込んだお漬物の販売。



### 旭光燃糸(株) ※所要時間：約15分

スマホの写真を送るだけで、世界に一つのオリジナルハンドタオルが作れます。ふわふわベビーアイテムシルクのナイトケアグッズもラインナップ。



### 岩村染色

1本の糸を多色に染める「かすり染め」確かな品質のデザイン性に富んだかすり染めの刺し子糸を販売。

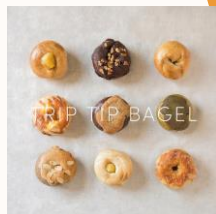
### 木曾川染絨

マシュマロの様な肌心地のクルーインナーや薄手でやわらかい知多木綿ストールを販売。



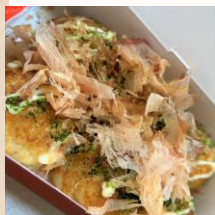
### TRIP TIP BAGEL

旅をするような幸せな時間を届けることをテーマに、こだわりの材料・製法で作ったベーグルを販売。



### たこ焼き 美福

かりふわオリジナルソースのたこ焼きや西村麺業の手作り麺の焼きそばなどの販売。



### ラ・カンパーニュ

自社工房で製造する、風味豊かな焼き菓子プリンやケーキの販売。

## ワークショップ開催!

岩村染色 ブースにて!

かすり染め糸を巻いて作る  
コットンボール  
参加費 300円

※所要時間約15~20分

ラ・カンパーニュにてご購入いただいた方へ

1,000円ごとにラ・カンパーニュの  
クッキー1枚プレゼント券

- 2026年4月1日(水) あんずマルシェでのみ有効
- お一人様1回限り有効

同時開催

一宮西病院 看護部

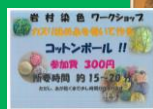
「みんなで相談会」

人生これから100年ゲームWSやってます!

一宮西病院 人事部

お仕事相談会

「私たちと一緒に働きませんか?」



先着  
30名様  
限定

たこ焼き 美福にて400円以上ご購入いただいた方へ

美福の  
みたらし団子プレゼント券

- 2026年4月1日(水) あんずマルシェでのみ有効
- お一人様1回限り有効 (お一人様1本)

先着  
30名様  
限定

岩村染色にお越しいただいた方へ

岩村染色の  
刺し子のコースター

- 2026年4月1日(水) あんずマルシェでのみ有効
- お一人様1回限り有効

先着  
20名様  
限定

福祉ネイルカドルサロンにお越しいただいた方へ

福祉ネイルカドルサロンの  
保湿クリームプレゼント券

- 2026年4月1日(水) あんずマルシェでのみ有効
- お一人様1回限り有効