

地元の特産品を通じて、地域とふれあう

ANZU Marche あんずマルシェ

7.1 水 AM10:00
PM1:30

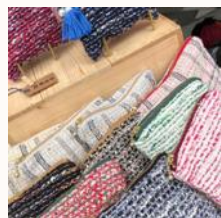
一宮西病院 B棟1階
ホスピタルストリート南側



旭光燃糸(株) ※所要時間：約15分
スマホの写真を送るだけで、世界に一つのオリジナルハンドタオルが作れます。ふわふわベビーアイテムシルクのナイトケアグッズもラインナップ。

にじなみCLUB

障がい者施設で作成したハンドメイド雑貨の販売。



三共(株)

地元産地産の尾州チェックを使ったトートバッグや小物入れ等その他小物販売します。



尾張一宮4Hクラブ

地元農家の若手グループが一つ一つ丁寧に育てた野菜・くだものやジャムなどの加工品も販売。



一宮市障害者自立支援協議会

福祉事業所で一つ一つ丁寧につくられたお菓子や縫製品などの販売。

※毎月出店する事業所は変わります。



福祉ネイルカドルサロン

福祉ネイリスト®による皆様の日々に寄り添うネイルケアの提供。

ラ・カンパーニュ

自社工場で製造する、風味豊かな焼き菓子、プリンやケーキの販売。



TRIP TIP BAGEL

旅をするような幸せな時間を届けることをテーマに、こだわりの材料・製法で作ったベーグルを販売。



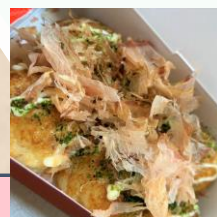
明や

「時を選ばぬ良い物」をモットーにした素材を生かした手作りの和菓子を販売。



たこ焼き 美福

かりふわオリジナルソースのたこ焼きや西村麺業の手作り麺の焼きそばなどの販売。



同時開催

一宮西病院 看護部
みんなで相談会
人生これから100年ゲーム
WSやってます!

上林記念病院
こころの健康相談室
ストレスの多い社会、
いろいろな悩みを抱えていませんか?

お気軽にお立ち寄りくださいませ!

PRESENT

ラ・カンパーニュにてご購入いただいた方へ

1,000円ごとにラ・カンパーニュのクッキー1枚プレゼント券

- 2026年7月1日(水) あんずマルシェでのみ有効
- お一人様1回限り有効

PRESENT

明やにて650円以上ご購入いただいた方へ

明やのういろBar1本プレゼント券

- 2026年7月1日(水) あんずマルシェでのみ有効
- お一人様1回限り有効

足のマニキュアを塗るときに便利なセパレーターですが、実は手や足の血行促進などにもお使いいただけます。テレビを見ながらのリラックスタイムにぜひ活用頂けたらと思います!

先着30名様限定

福祉ネイルカドルサロンにお越しいただいた方へ

福祉ネイルカドルサロンの
ハンド&フットセパレーター
プレゼント券

- 2026年7月1日(水) あんずマルシェでのみ有効
- お一人様1回限り有効