



HOT NEWS

消化器内科 大腸CT検査依頼お持ちしております！

平素は地域医療連携におきまして大変お世話になっております。大腸ファイバーに対して消極的な患者様や、抵抗のある患者様がいらっしゃいましたら、まずはこちらの検査で大腸の検査をさせていただきます。ご希望がございましたら是非ともご紹介ください。

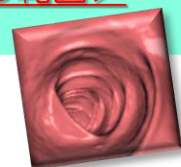
＜一宮西病院 副院長 森 昭裕＞

大腸CTについて

大腸を炭酸ガスによって拡張させた状態でCT撮影することで、大腸3D画像を得ることができます。大腸ファイバー検査に比べ、まだその感度は若干低いものの、苦痛が少ないと言われ比較的短時間で検査することが可能です。

検査概算費用＜¥7,210(3割負担)～¥2,400(1割負担) 程の範囲＞

※注 事前・事後診察、ならびに検査食費用は別途



大腸CTは森Drで承ります

外来診察	月	火	水	木	金	土
<消化器内科> 午前		森			森	

※ 大腸CTに関しては、まずは外来診察にお越しいただきます。
(貴先生からのご紹介状には「大腸CT希望」の旨のご記載をお願いします)
その後の流れとしましては下記を予定しています。

① 外来診察 → ② 後日 大腸CT検査 → ③ CT撮影後日 結果伝達のための再診

ご紹介・お問合せ窓口



「大腸CT」予約をお願いします！

かしこまりました。
まずは森Drの診察
予約で承ります！



一宮西病院 地域連携室

ご予約・お問合せ先／一宮西病院 地域連携室

TEL : 0586-48-0022

(平日/AM8:00~PM 7:00 土曜/AM8:00~PM12:00 日・祝・年末年始は休み)